

# Huevo de hormigón



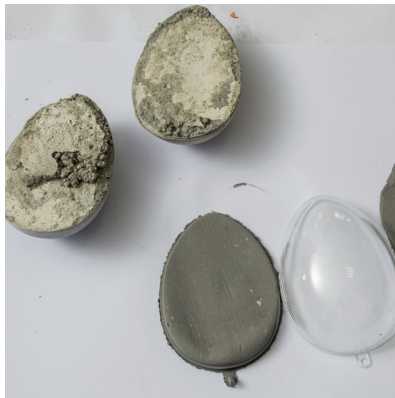
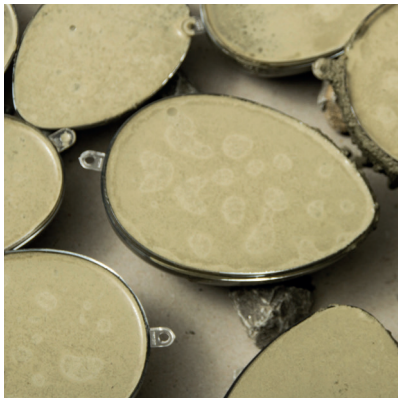
## Material utilizado:

	Nº de artículo:	Cantidad
Hormigón creativo, 2,5 kg	570152	1
Huevo de plástico transparente, 60 mm	490250	1
Huevo de plástico transparente, 80 mm	426020	1
Huevo de plástico transparente, 100 mm	490261	1
Huevo de plástico transparente, 120 mm	426031	1
Desmoldeador Formestone	480666	1

## Material y herramientas recomendadas:

Vaso mezclador	478427	1
Pegamento de silicona, 50 ml	314787	1
Espátula de aluminio	477797	1
Lote de pinceles de pelo acrílico	490342	1
Rollo de papel crespón	302652	1
Hormigón para modelar	449101	1
Soldador	310200	1
Rodillo de amasar	807196	1
Pintura Chalky Finish blanca	570211	1
Pintura Chalky Finish azul grisáceo	570325	1

## Los huevos de hormigón se pueden hacer de 3 maneras:



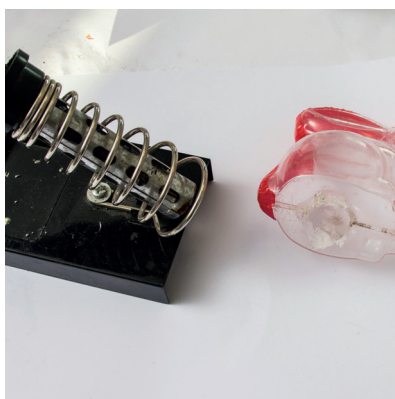
Se vierte hormigón hasta el borde y se deja secar.

Una vez secos, se desmoldan las dos mitades cuidadosamente. Se humedece un poco la superficie plana y se pegan con hormigón para modelar.

También se pueden pegar con silicona. Hay que aplicarla sólo en una de las mitades y colocar la otra encima. Si hace falta, sujetar las juntas con cinta autoadhesiva hasta que se seque la silicona.



Pero el método más fácil es el siguiente: se vierte hormigón en los moldes sin llegar a llenarlos del todo. Se deja secar media hora y se colocan con cuidado las dos mitades una encima de la otra. Si el huevo no está del todo lleno, se coloca con la punta hacia abajo para que se forme una burbuja de aire en el interior de la parte más ancha.



También se pueden sujetar las dos mitades de plástico con cinta autoadhesiva y, con el soldador, se hace un agujero en la parte más ancha, para introducir el hormigón.

Sea cual sea el método elegido, se debe proceder del siguiente modo.

### Instrucciones

1. Con un pincel, embadurnar bien el interior de los huevos de plástico con desmoldador Formestone.
2. Preparar la masa de hormigón como se indica en las instrucciones del fabricante y verter en el molde. La cantidad varía según el tamaño:

60 mm = 400g de polvo

80 mm = 500g de polvo

100 mm = 600g de polvo

Lo más probable es que los moldes no sean aptos para un segundo uso.

